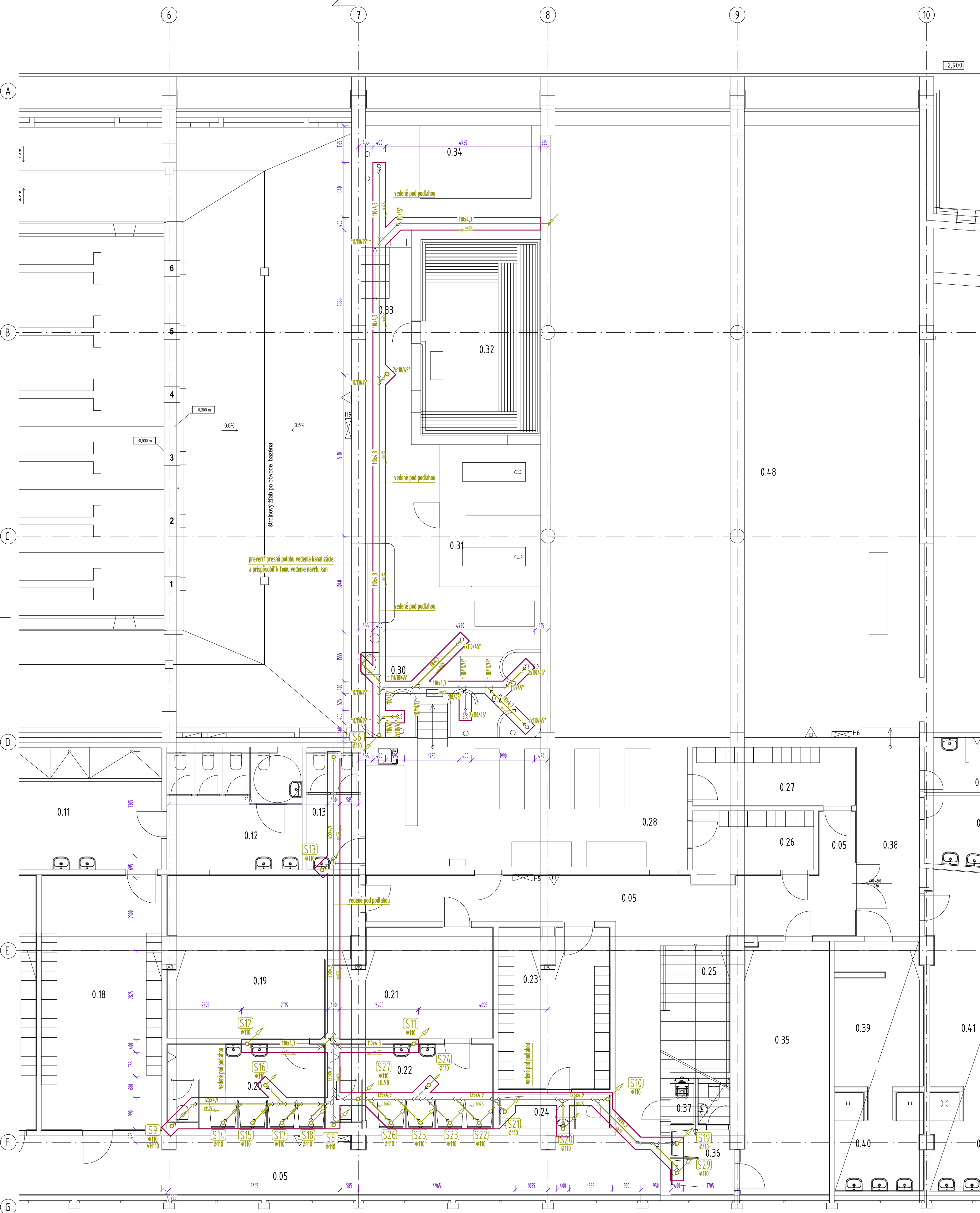


NERIEŠENA ČASŤ



## LEGENDA

### LEGENDA NAVRH. ROZVODOV

- ROZVOD SPLAŠKOVEJ KANALIZÁCIE (Geberit PE)

### LEGENDA TVAROVIEK

- PRIVZDUŠŇOVACIA HLAVICA DN110
- VETRACIA HLAVICA Ø110, HL810
- ČISTIACA Klapka PRE POTRUBIA DN110, NEREZOVÁ 150 X 150 mm

#### Upozornenie

- Pri montáži potrubného rozvodu SV, TV a CTV je potrebné dodržať všetky predpísané mont. predpisy udávané výrobcom potrubia!
- Na každom odpadovom potrubí musia byť osadené čistiace tvarovky!

#### UPOZORNENIE:

- PRI KRIŽOVANÍ S OSTATNÝMI ROZVODMI JE POTREBNÉ UPRAVIŤ HRúbKU IZOLÁCIE NA TVARE MIESTA A PODLA POCHODNEJ VÝŠKY
- PRESTUPY POTRUBÍ ČEZ POŽIARNE ÚSEKY BUDÚ UTESNENÉ UPCHÁVKAMI PRÍPADNE MANŽETAMI S OZNAČENÍM NA ŠTÍTKU
- JE POTREBNÉ ABY PRESNÝ TYP ZARIADOVACÍCH PREDMETOV SI REALIZÁTOR PRED SAMOTNOU REALIZÁCIOU ODSÚHLASIL U INVESTORA
- NA KANALIZAČNÉ A VODOVODNÉ POTRUBIE VEDENÉ ČEZ PRIERAZY BUDE, NAVINUTÁ PENOVÁ PÁSKA HRúbKY min. 10mm
- NA DAŽDOVÉ KANALIZAČNÉ POTRUBIE BUDE POUŽITÁ IZOLÁCIA MIRELON hr.13mm
- VŠETKY LEŽATÉ POTRUBIA BUDÚ ULOŽENÉ NA KONZOLÁCH PODLA TECHNICKÝCH PODKLADOV DODÁVATEĽA POTRUBIA ALEBO ZAVESENÉ NA ZÁVESOCH PODLA STN 73 6660-PRÍLOHA10
- PŘEVRIT PRESNÉ POLOHY VEDENIA KANALIZÁCIE A TOMU PRÍSPOSOBIŤ VEDENIA ROZVODOV
- VYUŽÍVAŤ PREDNOSTNÉ PŌVODNÉ POLOHY VEDENÍ KANALIZÁCIE

ZODPOVEDNÝ PROJEKTANT	Ing. Timotej ČÁPEK	STUPEŇ	PROJEKT STAVBY
PROJEKTOVAL	Ing. Timotej ČÁPEK	DÁTUM	01/2024
VYPRACOVAL	Ing. Timotej ČÁPEK	FORMÁT	6xA4
INVESTOR	Slovenská poľnohospodárska univerzita v Nitre Andreja Hlinku 6.2, 949 76 NITRA	PROFESIA	ZTI
NÁZOV STAVBY	OBNOVA A MODERNIZÁCIA OBJEKTU CENTRA UNIVERZITNÉHO ŠPORTU PRI SPU V NITRE	Č.VÝKRESU:	MIERKA:
MIESTO STAVBY	Parc. číslo: 1885,1886, Kat. územie: Nitra	02	1:75
OBJEKT	E1.3 ZDRAVOTECHNIKA		
OBSAH	PŌDORYS VEDENIA POD PODLAHOU 1.PP		